

Einsatzstatistik

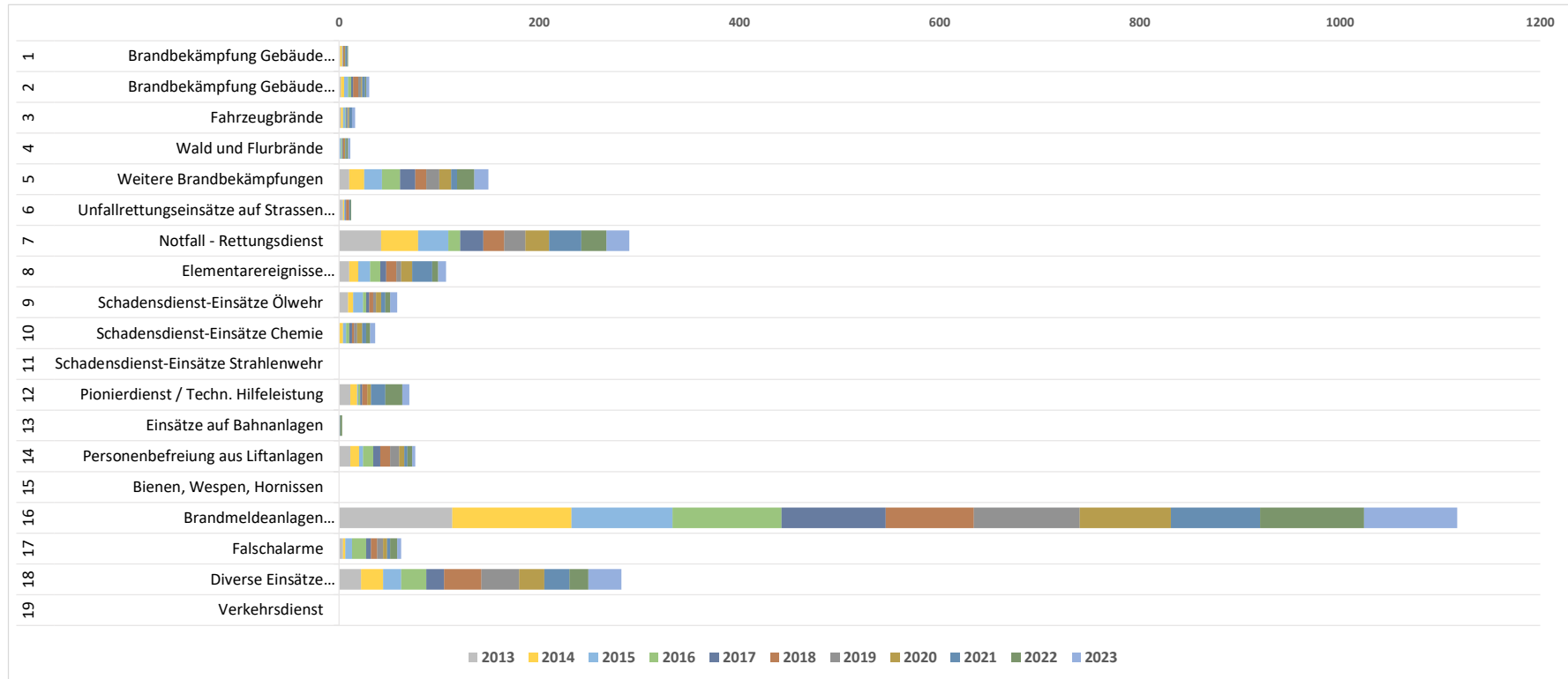
Einsätze nach Einsatzart über die Jahre

| Stat. Nr. | Einsatzart | 2011 | 2012 | 2013 | 2014 | 2015 | 2016 | 2017 | 2018 | 2019 | 2020 | 2021 | 2022 | 2023 |
|-----------|---|------------|------------|------------|------------|------------|------------|------------|------------|------------|------------|------------|------------|------------|
| 1 | Brandbekämpfung Gebäude (3 Druckleitungen und mehr inkl. SA) | 1 | 1 | 1 | 2 | 1 | 0 | 0 | 1 | 0 | 1 | 2 | 1 | 0 |
| 2 | Brandbekämpfung Gebäude (bis zu 2 Druckleitungen inkl. SA) | 4 | 1 | 2 | 3 | 4 | 3 | 2 | 5 | 3 | 1 | 3 | 1 | 3 |
| 3 | Fahrzeugbrände | 6 | 5 | 2 | 2 | 2 | 1 | 1 | 0 | 1 | 1 | 3 | 0 | 3 |
| 4 | Wald und Flurbrände | 1 | 1 | 0 | 0 | 2 | 1 | 1 | 1 | 0 | 1 | 1 | 2 | 2 |
| 5 | Weitere Brandbekämpfungen | 29 | 33 | 10 | 15 | 18 | 18 | 15 | 11 | 13 | 12 | 6 | 17 | 14 |
| 6 | Unfallrettungseinsätze auf Strassen (inkl. Autobahn) | 1 | 1 | 4 | 1 | 1 | 0 | 1 | 3 | 0 | 0 | 1 | 1 | 0 |
| 7 | Notfall - Rettungsdienst | 40 | 37 | 42 | 37 | 30 | 12 | 23 | 21 | 21 | 24 | 32 | 25 | 23 |
| 8 | Elementarereignisse (Wasserwehr / Sturmschäden) | 17 | 8 | 10 | 9 | 12 | 10 | 6 | 10 | 5 | 11 | 20 | 6 | 8 |
| 9 | Schadensdienst-Einsätze Ölwehr | 4 | 6 | 9 | 5 | 10 | 3 | 3 | 4 | 3 | 5 | 4 | 5 | 7 |
| 10 | Schadensdienst-Einsätze Chemie | 3 | 2 | 0 | 4 | 3 | 3 | 3 | 2 | 3 | 5 | 4 | 4 | 5 |
| 11 | Schadensdienst-Einsätze Strahlenwehr | | | | | | | | | | | | | |
| 12 | Pionierdienst / Techn. Hilfeleistung | 12 | 15 | 11 | 7 | 1 | 2 | 2 | 5 | 0 | 4 | 14 | 17 | 7 |
| 13 | Einsätze auf Bahnanlagen | 2 | 0 | 0 | 0 | 0 | 0 | 0 | 0 | 0 | 0 | 1 | 2 | 0 |
| 14 | Personenbefreiung aus Lifтанlagen | 6 | 9 | 11 | 9 | 4 | 10 | 7 | 10 | 9 | 5 | 3 | 5 | 3 |
| 15 | Bienen, Wespen, Hornissen | | | | | | | | | | | | | |
| 16 | Brandmeldeanlagen (ohne Intervention) | 87 | 121 | 113 | 119 | 101 | 109 | 104 | 88 | 106 | 91 | 89 | 104 | 93 |
| 17 | Falschalarne | 13 | 3 | 4 | 2 | 7 | 14 | 5 | 6 | 6 | 4 | 3 | 7 | 4 |
| 18 | Diverse Einsätze (Heustockmessungen / Dienstleistungen) | 27 | 19 | 22 | 22 | 18 | 25 | 18 | 37 | 38 | 25 | 25 | 19 | 33 |
| 19 | Verkehrsdienst | | | | | | | | | | | | | |
| | Total | 253 | 262 | 241 | 237 | 214 | 211 | 191 | 204 | 208 | 190 | 211 | 216 | 205 |

Letzte Aktualisierung: 01.01.2024, Lt Grütter Nicola



Einsätze nach Einsatzart über die Jahre



Letzte Aktualisierung: 01.01.2024, Lt Grütter Nicola

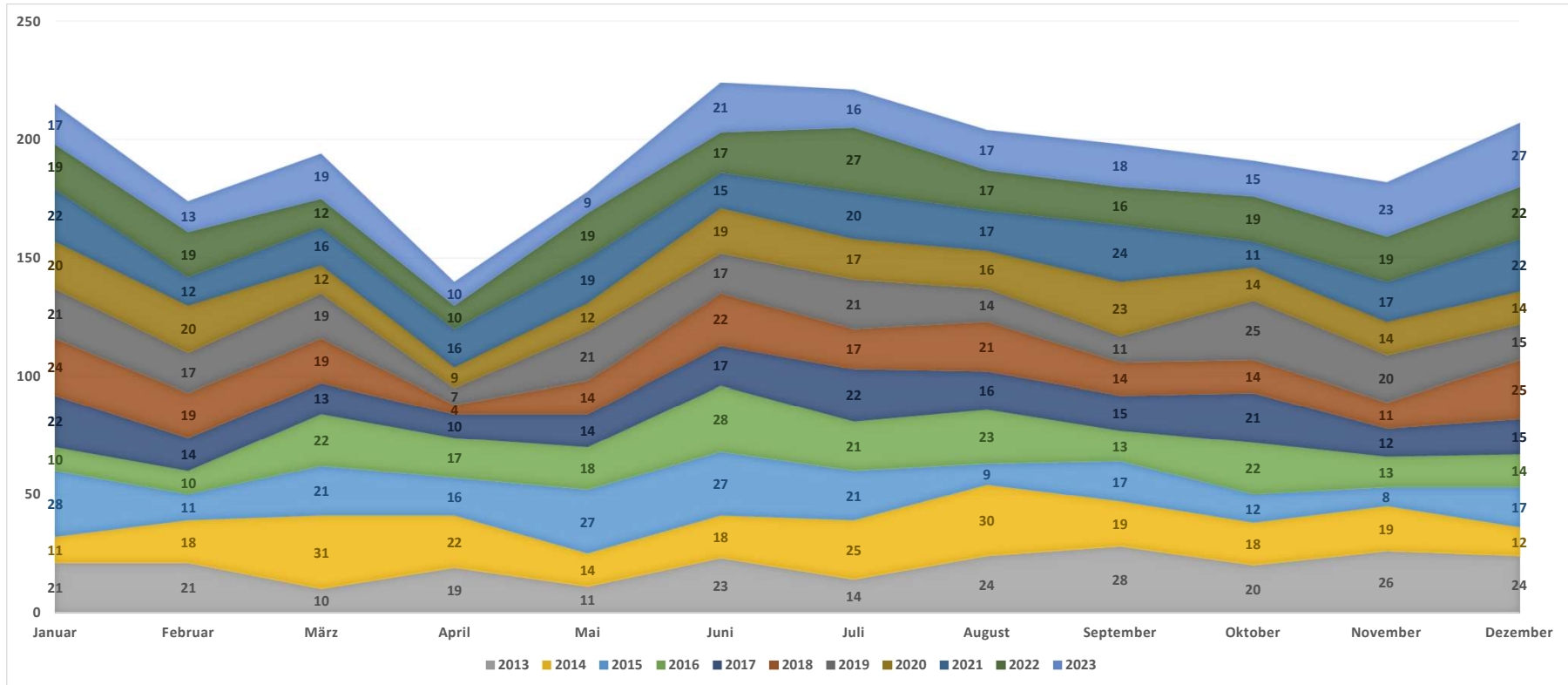
Verteilung der Einsätze über die Monate

| Monate | 2011 | 2012 | 2013 | 2014 | 2015 | 2016 | 2017 | 2018 | 2019 | 2020 | 2021 | 2022 | 2023 |
|------------------|------------|------------|------------|------------|------------|------------|------------|------------|------------|------------|------------|------------|------------|
| Januar | 13 | 25 | 21 | 11 | 28 | 10 | 22 | 24 | 21 | 20 | 22 | 19 | 17 |
| Februar | 13 | 39 | 21 | 18 | 11 | 10 | 14 | 19 | 17 | 20 | 12 | 19 | 13 |
| März | 19 | 20 | 10 | 31 | 21 | 22 | 13 | 19 | 19 | 12 | 16 | 12 | 19 |
| April | 23 | 15 | 19 | 22 | 16 | 17 | 10 | 4 | 7 | 9 | 16 | 10 | 10 |
| Mai | 21 | 16 | 11 | 14 | 27 | 18 | 14 | 14 | 21 | 12 | 19 | 19 | 9 |
| Juni | 22 | 25 | 23 | 18 | 27 | 28 | 17 | 22 | 17 | 19 | 15 | 17 | 21 |
| Juli | 34 | 16 | 14 | 25 | 21 | 21 | 22 | 17 | 21 | 17 | 20 | 27 | 16 |
| August | 25 | 21 | 24 | 30 | 9 | 23 | 16 | 21 | 14 | 16 | 17 | 17 | 17 |
| September | 18 | 20 | 28 | 19 | 17 | 13 | 15 | 14 | 11 | 23 | 24 | 16 | 18 |
| Oktober | 26 | 27 | 20 | 18 | 12 | 22 | 21 | 14 | 25 | 14 | 11 | 19 | 15 |
| November | 19 | 19 | 26 | 19 | 8 | 13 | 12 | 11 | 20 | 14 | 17 | 19 | 23 |
| Dezember | 20 | 19 | 24 | 12 | 17 | 14 | 15 | 25 | 15 | 14 | 22 | 22 | 27 |
| Total | 253 | 262 | 241 | 237 | 214 | 211 | 191 | 204 | 208 | 190 | 211 | 216 | 205 |

Letzte Aktualisierung: 01.01.2024, Lt Grütter Nicola



Verteilung der Einsätze über die Monate



Letzte Aktualisierung: 01.01.2024, Lt Grütter Nicola